

## 淡路地区租税教育推進協議会の活動について

### 租税教室の開催

淡路地区租税教育推進協議会では、公益社団法人淡路納税協会、淡路納税貯蓄組合連合会、近畿税理士会及び洲本税務署管内の国、県、市の協力を得て、島内の小中学校、高校、大学等で教育現場のニーズに合った租税教室を実施しています。

これまで開催した学校からは、「税金の大切さがよくわかった」、「是非来年もお願いしたい」といったご意見も寄せられています。

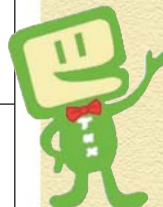


### 税に関する作品展

淡路島内の小学生、中学生及び高校生から応募のあった、税に関する書道、ポスター及び作文のうち、優秀な作品75点について、下表のとおり展示を行い、たくさんの方に見ていただきました。

展示場所	展示期間
イオンスタイル洲本 2階中央エレベーター付近	11月6日(土)～ 11月18日(木)
美菜恋来屋	11月14日(土)～
アルクリオ 1階アルコート	11月19日(木)
三原ショッピングプラザ パルティ	11月19日(金)～
くつろぎプラザ シーパ	11月29日(月)
洲本市立 五色図書館	11月20日(土)～
淡路市立 サンシャインホール	11月29日(月)

たくさんのお応募  
ありがとうございます！



#### 淡路地区租税教育推進協議会

洲本税務署	淡路地区教育長会	公益社団法人淡路納税協会
洲本県税事務所	全淡小中学校長会	淡路納税貯蓄組合連合会
淡路広域行政事務組合	淡路地区県立学校長会	近畿税理士会洲本支部
兵庫県教育委員会淡路教育事務所	学校法人柳学園萱開中・高等学校	