



第211号

令和4年8月発行

発行所

公益法人 伏見納税協会
伏見納貯組合連合会
京都市伏見区深草墨染町44-14
電話 075 (641) 0998番

編集 発行人
専務理事 平松 千二

定時総会報告

○公益社団法人伏見納税協会の令和4年度定時総会は、5月23日リーガロイヤルホテル京都において伏見税務署長をはじめ来賓をお迎えして、3年ぶりに盛大に開催されました。

総会では、令和3年度事業報告・収支決算・役員改選について審議され、すべて承認可決されたほか、令和4年度事業計画等が報告されました。

また、総会終了後、伏見税務署長から青年部会及び退任役員に対して、感謝状の贈呈が行われました。

令和3年度決算等については、ホームページをご覧ください。

○伏見納税貯蓄組合連合会の定時総会は5月27日清和荘において開催され、令和3年度事業報告・収支決算等について承認可決されました。



伏見納税協会 令和3年度 主な事業

○組織拡充

会員減少に歯止めをかけるべく役員の方々にご尽力をいただいた結果、法人会員については前年比±0と減少を食い止めることができました。引き続き、加入勧奨にご協力をお願いします。

○インボイス制度説明会

令和5年10月から導入されるインボイス制度について、積極的に周知広報に努めるとともに税務署と連携して説明会を開催していきます。

伏見納税貯蓄組合連合会 事業計画

当組合の基本方針である「期限内納付活動」とともに「作文募集事業」と「租税教育活動」を中心とした事業を展開していきます。

また、あらゆる機会を通じて当組合の認知度を高める活動を行っていきます。

伏見税務署長から感謝状



受贈者



おめでとうございます

署長 雲田 泰弘 (くもだ やすひろ)

1. 着任に際して一言

伏見の地は、高校を卒業後2年間居住していたことがあり、非常に懐かしく、また、京都市内の税務署での勤務が初めてであり、最初の勤務地が歴史と伝統のある伏見署であることを大変光栄に思っております。この1年、従来と同様に皆様方と良好かつ緊密な関係を築いてまいりたいと考えておりますので、何卒、お力添えを賜りますようお願い申し上げます。

2. 趣味・特技等

ジョギング、低山登山、料理

3. 出身地

京都府 (与謝野町)

4. 今、興味があること

インボイス、キャッシュレス納付、そして皆様方との意見交換会です。



<略歴>

令和3年7月	浪速税務署長
令和2年7月	大阪局 国税広報広聴室長
平成30年7月	西宮税務署 副署長
平成28年7月	税務大学校 総合教育部 教授
平成25年7月	大阪国税局 酒税課 課長補佐

伏見税務署
新署長紹介

副署長 三木 茂樹 (みき しげき)

1. 着任に際して一言

初めての京都勤務が、歴史と伝統と自然あふれる伏見の地であることに喜びを感じております。会員の皆様方とともに、税知識の普及、適正な申告納税の推進及び納税道義の高揚に向け全力で職務にまい進いたします。どうぞよろしくお願いたします。

2. 趣味・特技等

プロレス観戦、柔道、卓球、ハーフマラソン

3. 出身地

大阪府 (堺市)

4. 今、興味があること

伏見のお酒、新選組



<略歴>

令和元年7月	大阪国税不服審判所 神戸支所 副審判官
平成30年7月	大阪国税不服審判所 審理部 審査官
平成28年7月	大阪局 課税一部 国税訟務官室 総括主査
平成26年7月	和歌山税務署 資産1統括官

新副署長紹介

総務課長 長尾 義治 (ながお よしはる)

1. 着任に際して一言

歴史と伝統のある伏見での勤務となり、大変光栄に思っています。どうぞよろしくお願いたします。

2. 趣味・特技等

家庭菜園、子供と遊ぶこと

3. 出身地

京都府 (京都市右京区)

4. 今、興味があること

伏見の歴史とお酒



<略歴>

令和2年7月	大津税務署 法人1統括官
平成30年7月	阿倍野税務署 法人1統括官
平成28年7月	大阪局 厚生課 厚生専門官

新総務課長紹介

幹部異動内容

(令和4年7月10日付)

(転入者)

- 署長 雲田泰弘 (浪速・署長)
- 副署長 三木茂樹 (大審神戸・副審判官)
- 総務課長 長尾義治 (大津・法人1統括官)
- 管運2統括官 佐川優子 (茨木・管運3統括官)
- 個人3統括官 上久保晴樹 (堺・情技官(個))
- 個人連絡調整官 前野良輔 (局査・査15 査察官)
- 資産統括官 山下紀昭 (八尾・資産2統括官)
- 法人1統括官 吉田さゆり (西淀川・総務課長)
- 法人3統括官 越坂秀彦 (東・特官(法)付連調官)
- 法人連絡調整官 岸村真人 (伏見・総務課長補佐)
- 総務課長補佐 川那辺陽子 (下京・法人4上席)

(転出者)

- 署長 船越正則 (退職)
- 副署長 嶋田裕司 (局総・情報処理管理官)
- 総務課長 小川美穂 (大審・副審判官)
- 管運2統括官 赤井三省 (退職)
- 個人3統括官 稲津功佳 (東・個人3統括官)
- 個人連絡調整官 山本雅之 (大津・個人2統括官)
- 資産統括官 秋山博紀 (城東・資産統括官)
- 法人1統括官 辻井元則 (吹田・法人1統括官)
- 法人3統括官 中村隆浩 (退職)
- 法人連絡調整官 生駒拓也 (局調二・統括官付主査)
- 総務課長補佐 岸村真人 (伏見・法人連調官)

これが、私の新しい日本酒。

お米うまれのやさしい甘み、ほどよい酸味。

雪 *MIO* スパークリング清酒 5

洗田真実さんが酒の魅力を動画でご紹介！
MIO×MAO チャンネル

お酒は20歳を過ぎてから。宝酒造株式会社

税の相談日を開設！
会員は無料 令和4年度日程

- 担当税理士 近畿税理士会伏見支部 派遣税理士
- 場所 伏見納税協会 2階 会議室
- 費用 会員 無料
会員外 2,000円/1回
- 日時 要予約 事務局へご連絡ください。
☎ 641-0998

8月	1日(月)	24日(水)
9月	5日(月)	21日(水)
10月	3日(月)	19日(水)
11月	7日(月)	16日(水)
12月	5日(月)	21日(水)

時間はいずれも13時30分～16時00分

- 親切、丁寧に教えてもらえます。お気軽にどうぞ
- *伏見納税協会の活動内容をホームページにアップ！是非アクセスしてください。

<http://www.nk-net.co.jp/fusimi>
公益社団法人 伏見納税協会

国税の

簡単! 便利な!

税 国税庁

キャッシュレス納付のご案内

国税の納付は、**金融機関や税務署等の窓口に行く必要がない**、非対面の「キャッシュレス納付」が大変便利です。

1 >> ダイレクト納付



こんな方におススメ!

e-Taxで申告されている方、源泉所得税の毎月納付など頻繁に納付手続をされている方

さらに詳しい情報は
こちら



ダイレクト納付の申込みをすることで、e-Taxから簡単な方法で口座引落しにより納付する方法です。

納付方法

パソコンやスマホから、即時又は納付日を指定して、口座引落しにより納付する方法です。

事前手続

e-Tax利用開始届出書、ダイレクト納付利用届出書の提出が必要です。詳しくは裏面をご覧ください。



2 >> 振替納税



こんな方におススメ!

申告所得税や個人事業者の消費税の確定申告書を提出する必要のある方

さらに詳しい情報は
こちら



振替納税の申込みをすることで、毎年の確定申告等に係る国税を口座引落しにより納付する方法です。

納付方法

預貯金口座からの自動引落しにより納付する方法です。

事前手続

初回のみ振替依頼書の提出が必要です。
※ e-Taxによる提出が可能です。



3 >> インターネットバンキング等



さらに詳しい情報は
こちら



納付方法

インターネットバンキング、モバイルバンキング又はATMから納付する方法です。

事前手続

インターネットバンキング又はモバイルバンキングの契約、e-Tax利用開始届出書の提出が必要です。

利用可能な金融機関については、「ペイジー(https://www.pay-easy.jp/)」でご確認ください。



4 >> クレジットカード納付



さらに詳しい情報は
こちら



納付方法

「国税クレジットカードお支払サイト(https://kokuzei.noufu.jp)」からお手持ちのクレジットカードを利用して納付する方法です。※納付税額に応じた決済手数料がかかります(決済手数料は国の収入になるものではありません)。

月桂冠

事業者の皆様へ。

 大阪国税局・税務署

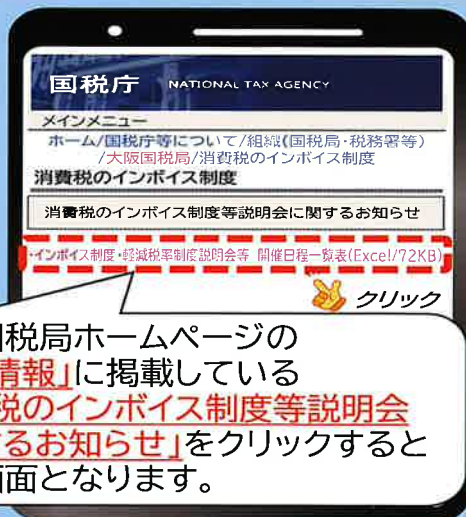
令和5年10月1日から消費税のインボイス制度が始まります。

制度のご理解のために、是非、**説明会等をご利用**ください。

※ 事業者団体様には、研修講師の派遣を行っておりますので、ご希望があれば、最寄りの税務署へお問い合わせください。

説明会に参加する場合

- Step1 二次元コードを読み取る
- Step2 説明会の日程を確認する
- Step3 電話予約し説明会に参加する



大阪国税局ホームページの「**新着情報**」に掲載している「**消費税のインボイス制度等説明会に関するお知らせ**」をクリックすると上記画面となります。

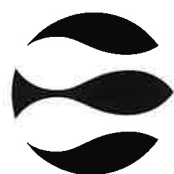
説明会動画を視聴する場合

- Step1 二次元コードを読み取る
- Step2 国税庁動画チャンネルから動画を選択する
- Step3 説明会の動画を視聴する



国税庁ホームページの「**注目ワード**」に掲載している「**消費税のインボイス制度**」をクリックすると、上記画面になります。

インボイス制度に関するお問合せ先(インボイス制度電話相談センター)
専用ダイヤル 0120-205-553(無料) 9:00~17:00【土日祝除く】



魚三樓
UOSABURO



京都市伏見区京町3丁目187 電話 601-0061

中学生・高校生の「税の作文」募集

項目	中学生の「税についての作文」	税に関する高校生の作文
応募資格	中学生	高校生
テーマ	税に関すること	税の意義と役割について考えたこと
応募点数	1人	1編
文字数	1,200字以内 (400字詰め原稿用紙3枚以内)	800字以上1,200字以内
提出先	所属の中学校を通じて 伏見納税貯蓄組合連合会 〒612-0052 京都市伏見区深草墨染町44-14 TEL (075) 641-0998	所属の高等学校を通じて 伏見税務署・総務課 〒612-0084 京都市伏見区鑓屋町無番地 TEL (075) 641-5113
締切日	令和4年9月5日(月)	令和4年9月6日(火)
表彰	入選作品には賞状と副賞(記念品)を贈呈	優秀作品には賞状と記念品を贈呈

個人会員

伊藤 博祥
左官業

竹内 祐二
税理士

畑 小売業 彰

大藪 正樹
賃貸業

今井 裕亮
ビルメンテナンス業



(株)ヒカリパッケージ
製袋業

(株)光製袋工業所
製袋業

(有)サワダマキ
作業服作業用品

(有)エムアイロード
建設業

(株)進々堂
製造卸業/小売業

福栓産業(株)
卸売業

(株)洛南住宅
不動産業

新規入会者のご紹介
(敬称略)

令和四年二月以降分



認印10分 690円 ・ 実印60分 3,900円
会社印・各種印刷・表札・焼印・プレート

風呂屋印房

darumaya-inbo.com 京・伏見・風呂屋町 TEL (075) 611-2622 FAX (075) 621-6757

個人事業税のあらまし

個人事業税は事業を営まれている個人の方に課税される都道府県の税金です。

◆個人事業税が課税される方

- 第一種事業……物品販売業、不動産貸付業、製造業、駐車場業、請負業など37業種
- 第二種事業……畜産業、水産業、薪炭製造業の3業種
- 第三種事業……医業、歯科医業、弁護士業、税理士業、理容業、美容業など30業種

◆税額の計算方法

個人事業税は、次の算式によって計算します。

$$(\text{前年所得金額} - \text{事業主控除}) \times \text{税率} = \text{税額}$$

- 所得金額の計算は、原則として所得税の事業所得及び不動産所得の計算に基づき総収入金額から必要経費を控除して行います。ただし、青色申告をされている方は青色申告控除前の金額となります。
- 事業主控除は年間290万円(年の中途で開・廃業された場合は月割額となります。)
- 税率
 - ・第一種事業……5%
 - ・第二種事業……4%
 - ・第三種事業……5% (あん摩等・装蹄師の各業種は3%)

◆納める時期

納期限は、**第1期分が令和4年8月31日(水)、第2期分が11月30日(水)**です。

ただし、年の中途で事業を廃止されたり、税務署に修正申告をされた場合などは、随時に課税されます。また、税額が1万円以下の場合には第1期分のみとなります。

◆納める方法 納税通知書に同封のチラシをご覧ください。

●現金での納付

- ◆お送りする納税通知書(納付書)により、最寄りの金融機関、コンビニ、近畿二府四県のゆうちょ銀行(郵便局含む)、府税事務所で納付してください。

●口座振替による納付

- ◆府内金融機関窓口にて備え付けの「府税口座振替納付依頼書」に必要事項を記入し通帳届出印を押印の上、お取り引きのある金融機関に提出してください。
- ◆本年8月末までに申し込まれますと、今年度第2期分から口座振替納税とすることができます。

●キャッシュレス納付

- 領収証書の発行はできませんのでご注意ください。
- 納付手続完了後に納付を取り消すことはできません。
- 納付できるのは、税額が30万円以下の納付書に限ります。
- 府税事務所やコンビニ窓口でのクレジット納付はできません。**
- ◆クレジットカード・ネットバンキング(税額の他にシステム利用料がかかります) コンビニ収納用バーコードが印字された納税通知書(納付書)とクレジットカードをお手元に用意し、カメラ機能のあるスマートフォン・タブレット端末から京都府税納付サイトにアクセスしてください。
- ◆スマートフォン決済アプリを利用した納付(システム利用料はかかりません。)
- ご利用頂けるアプリは3種類
LINE Pay請求書支払い(タブレット不可)、PayPay請求書払い、auPAY(請求書支払い)
 コンビニ収納用バーコードが印字された納税通知書(納付書)をお手元に用意し、利用する決済アプリをスマートフォンにインストールし、**残高をチャージした上**でご利用ください。

～お問合せ先～

- ◎ 税額の内容に関すること、**京都府京都南府税事務所 個人事業税課 692-1391**
- ◎ 納める方法に関すること、**同 事務所 管理課 692-1320**

経営を取り巻く様々なリスクから企業を守る!



AIG損害保険株式会社 京都支店
TEL. 075-371-2111

政府労災の上乗せ補償
ハイパー任意労災
(業務災害総合保険)

企業向け第三者賠償責任保険
オールスターズ
ALL STARS
(事業賠償・費用総合保険)

火災と地震災害に備える
プロパティガード
+ **企業地震保険**
(企業財産保険 財物損害補償特約等)

個人情報の漏えい事故対策
情報漏えいガード
(個人情報漏洩保険)

22-073004


〜〜京都市からのお知らせ〜〜

『償却資産(※)の申告』を忘れていませんか？

- 償却資産には、土地・家屋と同様に固定資産税が課税されます。
- 市内で事業を営まれている方は、法令により申告が義務付けられています。
- 正当な理由なく申告されなかった場合には、過料が科されることがあります。


※償却資産…減価償却の対象となる事業用の資産(家屋、自動車等として課税されているものは除外)

◎申告書のダウンロードなど、詳しくは償却資産のホームページをご覧ください。

京都市 償却資産 

償却資産のホームページ

◎インターネット(「eLTAX (エルタックス/地方税ポータルシステム)」)でも受け付けていますので、詳しくはホームページをご覧ください。

京都市 eLTAX 

eLTAXのホームページ

問合せ先：京都市行財政局税務部資産税課 償却資産担当(TEL075-213-5214)
 〒604-8171 京都市中京区烏丸通御池下る虎屋町566番地の1
 井門明治安田生命ビル5階

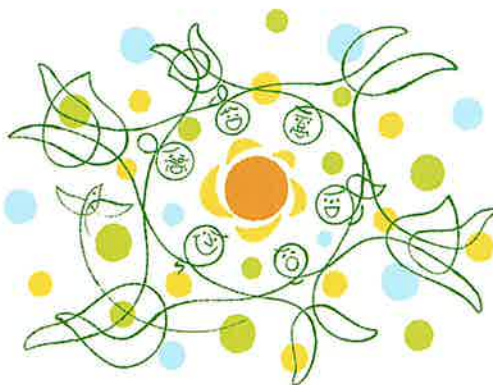
納税協会は近畿2府4県の税務署管轄ごとに設立された公益社団法人です



83の納税協会は、「税」を通じた幅広い活動により、
 明るい地域社会の発展に貢献しています。
 あなたも参加してみませんか!!

DAIDO 大同生命保険株式会社
 京都支社/
 京都府京都市中京区烏丸通三条下ル
 饅頭屋町595-3(大同生命京都ビル4F)
 TEL 075-231-5341

AIG AIG損害保険株式会社
 京都支店/
 京都府京都市下京区五条通
 大宮南門前町480(富士火災京都ビル)
 TEL 075-371-2111



経営者大型総合保障制度の
 ご加入企業の拡大に向けて
広げよう
納税協会の輪
運動実施中!

京都府の経営者大型総合保障制度
 広げよう 納税協会の輪