

大阪国税局長表彰・伏見税務署長表彰 受彰された方々

“おめでとうございます”

令和四年度納税表彰式（伏見税務署・公益社団法人伏見納税協会・伏見納税貯蓄組合連合会 共催）が十一月七日（月）ホテルグランヴィア京都において京都府京都南府税事務所長、京都市近畿税理士会伏見支部長をはじめ多数のご来賓を迎え三年ぶりに挙行されました。

表彰状は、多年にわたり申告納税制度の普及発展に努め、納税思想の向上に顕著な功績を挙げられるなど納税道義の高揚並びに租税教育の推進に多大な功績のあった方々に授与されました。

また、令和二年度、令和三年度の受彰者披露も併せて行われました。

受彰された方々のご荣誉に対しお祝い申し上げます。

（表彰者名は次頁のとおり）



第 212 号

令和 4 年 12 月 発行

発行 所

公益社団法人 伏見納税協会
伏見納貯組合連合会
京都市伏見区深草墨染町44-14
電話 075 (641) 0998番

編集 発行人
専務理事 平松 千二



栄えある表彰を受けられた方々

(敬称略)

伏見納税署長納税表彰受彰者

中 澤 義 和

(公益社団法人伏見納税協会 理事)

山 根 亘

(公益社団法人伏見納税協会 青年部会 幹事)

辻 和 世

(伏見納税貯蓄組合連合会 女性部 委員・支部長)

公益社団法人伏見納税協会会長表彰受彰者

長津工業株式会社

(公益社団法人伏見納税協会 常任理事)

サムコ株式会社

(公益社団法人伏見納税協会 理事)

伏見倉庫株式会社

(公益社団法人伏見納税協会 理事)

株式会社 増田徳兵衛商店

(公益社団法人伏見納税協会 理事)

萩原 政 宏

(公益社団法人伏見納税協会 副会長)

伏見納税貯蓄組合連合会会長表彰受彰者

桂 利 三

(久我納税貯蓄組合 組合長)

【伝達】

近畿納税貯蓄組合連合会会長感謝状受贈者

川 勝 啓 太

(伏見納税貯蓄組合連合会 理事)

【披露】

国税庁長官表彰受彰者

北 川 博 士

(京都府立京都すばる高等学校 商業科教諭
地域協働推進室長)

中学生の「税についての作文」表彰

中学生の「税についての作文」に応募されました九九〇作品(伏見区)について、厳正に審査した結果、次の方々が受賞されました。

○京都府納税貯蓄組合連合会会長賞

外園 結 唯 (大淀中学校)

西村 陸 (京都橘中学校)

川島 悠 樹 (京都橘中学校)

○伏見納税署長賞

坂井 希 羽 (深草中学校)

藤谷 はるか (深草中学校)

○伏見納税貯蓄組合連合会会長賞

米倉 明 里 (深草中学校)

遠藤 佑 真 (醍醐中学校)

○公益社団法人伏見納税協会会長賞

川口 颯太郎 (桃山中学校)

矢野 明 実 (大淀中学校)

○近畿税理士会伏見支部長賞

松村 優 聖 (大淀中学校)

小畑 晋 作 (春日丘中学校)

○伏見区租税教育推進協議会会長賞

村上 華 恋 (桃山中学校)

○伏見納税貯蓄組合連合会奨励賞

佐藤 宇 軒 (桃山中学校)

田中 麻 衣 (京都橘中学校)

小西 愛 華 (神川中学校)

柳 悠 依 (神川中学校)

○全国納税貯蓄組合連合会会長感謝状

桃山 中 学 校

「税に関する高校生の作文」表彰

「税に関する高校生の作文」に応募されました五四四作品(伏見区)について、厳正に審査した結果、次の方々が受賞されました。

○京都府租税教育推進連絡協議会賞

杉原 慶 亮 (京都教育大学附属高等学校)

○伏見納税署長賞

山下 未 結 (京都教育大学附属高等学校)

上田 栞 鈴 (京都教育大学附属高等学校)

梅村 綾 香 (京都橘高等学校)

○近畿税理士会伏見支部長賞

坂上 真 帆 (京都教育大学附属高等学校)

○伏見区租税教育推進協議会会長賞

岡本 富 美 (京都教育大学附属高等学校)

高木 詩 月 (京都教育大学附属高等学校)

田所 璃 子 (京都教育大学附属高等学校)

○伏見区租税教育推進協議会奨励賞

松田 有 加 (京都教育大学附属高等学校)

助野 瑛 菜 (京都教育大学附属高等学校)

日下 ひ な (京都すばる高等学校)

確定申告のお知らせ



伏見税務署の

確定申告会場は

令和5年2月16日(木)からです

来場される方はスマートフォンをご持参ください。 会場ではスマホによる申告を推奨しております。

マイナンバーカードをお持ちの方はマイナンバーカードをご持参ください。

※マイナンバーカード発行時に設定した次のパスワードも必要です。

- ・利用者証明用電子証明書（数字4桁）
- ・署名用電子証明書（英数字6文字以上16文字以下）

ID・PWをお持ちの方

登録したときの「ID・パスワード方式の届出完了通知書」をお持ちください。

※暗証番号が印字されていないときは「利用者番号等の通知書」も一緒にお持ちください。



ID・PW
が目印

混雑緩和のため会場への入場には入場整理券が必要です。

入場整理券の配布方法は次の2通りです。

確定申告会場
当日配布

受付時間
8:30~16:00
配布状況により**早め**
に受付を締め切る場
合があります。

又は

オンラインで
事前発行
国税庁LINE公式アカウント
を友だち追加



友だち追加はこちら

感染症対策のため、来場される方は次のとおりお願いします。

持参いただくもの

- 筆記用具（ボールペンなど）
- 計算器
- マイナンバーのわかるもの
- 所得金額や控除金額がわかる書類



入場をお断りする場合

- マスクを着用されていない場合
(できない理由がある場合は申出ください。)
- 咳・発熱(37.5度以上)等の症状のある方

注) 税務署への自動車での来場はご遠慮ください。(確定申告期間中は駐車場が狭くなります。)

サラリーマンや年金受給者のための申告書作成会場

開設場所 京都市醍醐交流会館ホール
(パセオダイゴロー西館2階)
京都市伏見区醍醐高畑町30-1

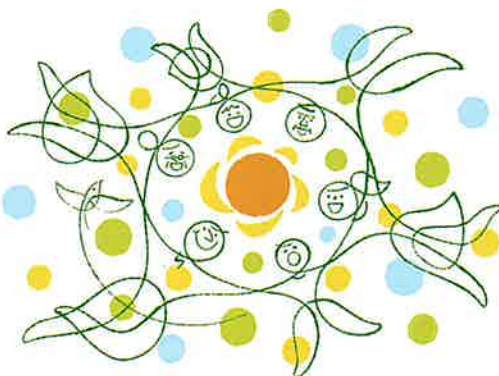
開設期間 2月1日(水)~2月3日(金)

開設時間 9時30分~16時
(受付時間 9時~15時)

- 会場への入場には「入場整理券」が必要です。
**入場整理券の配布状況により早めに受付を締め切る場
合があります。**
- 土地・建物・株式等の譲渡所得、贈与税、相続税の相談は行っていません。
- 電車・バス等の公共の交通機関をご利用ください。
(会場の駐車場(有料)の台数には限りがあります。)

DAIDO 大同生命保険株式会社
京都支社/
京都府京都市中京区烏丸通三条下ル
饅頭屋町595-3(大同生命京都ビル4F)
TEL 075-231-5341

AIG AIG損害保険株式会社
京都支店/
京都府京都市下京区五条通
大宮南門前町480(富士火災京都ビル)
TEL 075-371-2111



納税協会の輪

運動実施中!

広げよう

経営者大型総合保障制度の
ご加入企業の拡大に向けて

広げよう
納税協会の輪

確定申告なら

自宅からの
e-Tax申告

スマホ申告がいいね!

自動計算!



画面の案内に従って入力するだけ

簡単!

カメラで撮影!



スマホカメラで撮影すれば源泉徴収票を読み取って入力

自宅から送信!



郵送料・交通費不要
感染症対策にも!!



便利!

NEW 事業・不動産所得も!

青色申告決算書
収支内訳書が
スマホで
作成可能に!!



いつでも申告!

24時間いつでも、どこからでも



添付書類不要



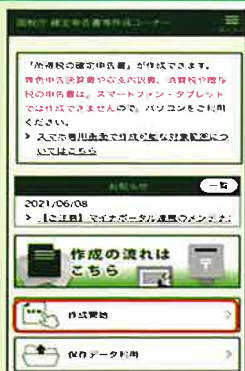
記載内容を入力して送信すれば提出しなくても!



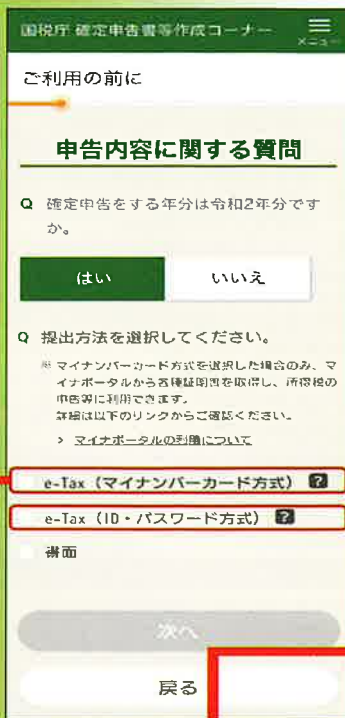
国税庁ホームページへアクセス



確定申告
www.keisan.nta.go.jp



提出方法を選択



マイナンバーカード方式



「マイナポータルアプリ」をインストールし、マイナンバーカードをスマホで読み取り

ICカードリーダーライター無しでも送信可能!

パソコンやタブレットで作成した場合も画面に表示された2次元バーコードをスマホで読み取ればe-Taxで送信できます。

令和4年分から自動入力対象が拡大!

証明書等をマイナポータルとつなげて自動入力できる対象が拡大されます。(国民年金保険料・公的年金等の源泉徴収票…)

※ 証明書等の発行元がマイナポータル連携に対応している必要があります。

「マイナポータル連携特設ページ」でご確認ください。



不明なことはこちらからどうぞ

e-Tax・作成コーナーヘルプデスク
(e-Tax (スマホの) 操作方法)
0570-01-5901

税務相談
チャットボット (ふたば)
(スマホでのご相談)



電話相談センター
伏見税務署 075-641-5111
音声案内に従い確定申告の相談は「0」を他の相談は「1」を選択

ID・パスワード方式



ID・PW
が目印

・「ID・パスワード方式の届出完了通知」の発行を希望される場合は、**申告されるご本人が顔写真付きの本人確認書類**をお持ちの上、**お近くの税務署**にお越しください。

・既にID・パスワード方式の届出を提出された方は、**申告書の控えと一緒に保管されている場合がありますので、ご確認ください。**

・暫定的な対応ですので、お早めに、マイナンバーカードの取得をお願いします。

京都産米「祝」100%使用

古都千年



京都市伏見区横大路三栖山城屋敷町105番地
電話 611-2124 代表

清酒 英勲 醸造元
齊藤酒造株式会社



京都府からの
お知らせ

■スマートフォン・タブレット端末を使った
キャッシュレス納付について

注意事項(ご利用の前に、必ずお読みください。)

- 領収証書の発行はできませんのでご注意ください。
- 納税証明書が必要な場合は、最寄りの府税事務所・広域振興局等へお問い合わせください。
- 納付後すぐに納税証明書が必要な場合は、次の①～③のいずれかの方法でお願いします。
 - ① 府税事務所・広域振興局等の窓口で現金で納付後、納税証明書交付請求
 - ② 金融機関、コンビニエンスストア等で現金で納付後、府税事務所・広域振興局等の窓口で領収証書を持参し、納税証明書交付請求
 - ③ スマートフォン等でクレジットカード納付の手続完了後、府税事務所・広域振興局等の窓口で納税証明書交付請求
- 金融機関、コンビニエンスストアや府税事務所の窓口等でのクレジットカード及びスマートフォン決済アプリの提示による納付はできません。
- 納付手続完了後に納付を取り消すことはできません。
- 納付できるのは、税額が30万円以下の納付書に限ります。
- 納付書1枚ごとの手続となります。口座振替のように一度の手続で次回(来年度)以降の府税を引き落とすものではありません。

●クレジットカード・ネットバンキング
ご用意いただくもの

コンビニ収納用
バーコードが印字
された納税通知書
(納付書)



上記ロゴのあるクレジットカード

ネットバンキング対応の銀行口座

※ネットバンキング対応の金融機関については、以下のURLよりご確認ください。
https://ssl.f-regi.com/payeeasy/bank_list.cgi

納付可能期間

- 納税通知書(納付書)に記載されている「コンビニ取扱期限」までです。
※期限当日の23:30までに納付手続を完了していただく必要があります。

納付方法

- 納税通知書(納付書)とクレジットカードをお手元に用意し、カメラ機能のあるスマートフォン・タブレット端末から京都府税納付サイトにアクセスしてください。
- 京都府税納付サイトのアクセス方法

京都府税 クレジット

検索



システム利用料(手数料)について

- 税額の外に1件につき、次のシステム利用料(手数料)がかかります。

●クレジットカード決済

納付金額	システム利用料(税込)
1円 ~ 10,000円	110円
10,001円 ~ 20,000円	220円
20,001円 ~ 30,000円	330円
30,001円 ~ 40,000円	440円
40,001円 ~ 50,000円	550円

※以降納付金額が10,000円増えるごとに、110円(税込)加算されます。

●ネットバンキング決済

納付件数	システム利用料(税込)
1件	110円

※定額となり、納付金額によりシステム利用料は変わりません。

※システム利用料は、京都府の収入ではありません。
※理由にかかわらずシステム利用料はお返しできません。

●スマートフォン決済アプリを利用した納付

※システム利用料(手数料)はかかりません。

ご利用いただける3種類のアプリ・・・LINE Pay 請求書支払い、PayPay請求書支払い、au PAY(請求書支払い)

LINE Pay 請求書支払い

PayPay

au PAY

※LINE Payはタブレットからはご利用になれません。

納付可能期間

- 納税通知書(納付書)に記載されている「コンビニ取扱期限」までです。
※期限当日の23:30までに納付手続を完了していただく必要があります。

納付方法

- コンビニ収納用バーコードが印字された納税通知書(納付書)をお手元に用意し、利用するスマートフォン決済アプリをスマートフォンにインストールし、残高をチャージした上でご利用ください。納付方法については、京都府ホームページをご覧ください。
- 京都府ホームページのアクセス方法

京都府税 決済アプリ

検索



献上銘菓

えがお

御菓子司

富英堂



本店 京・伏見中油掛

TEL (075) 601-1366

FAX (075) 601-1370

<京都市からのお知らせ>

～事業用資産をお持ちの方へ～ 『償却資産』の申告について

償却資産（※）には、土地・家屋と同様に固定資産税が課税されます。京都市内で事業をされている方は、償却資産の申告をお願いします。詳しくはホームページをご覧ください。
※償却資産…減価償却の対象となる事業用の資産です。ただし、家屋、自動車等として課税されているものは除きます。

申告期限：令和5年1月31日(火)

電子（eLTAX） 又は **郵送** での早期申告にご協力ください。

※申告（修正申告を含む。）が申告期限（令和5年1月31日）を過ぎた場合、納税通知書の送付が遅れることがありますので、ご了承ください。

※正当な事由がなく申告されていない場合は、過料が科されることがあります。

お問い合わせ：京都市行財政局税務部資産税課 償却資産担当 (Tel.075-213-5214)
〒604-8171 京都市中京区烏丸通御池下る虎屋町 566 番地の1
井門明治安田生命ビル5階

※ 市税事務所・区役所・支所・出張所等では受け付けておりません。


申告書類のダウンロードなど 

京都市 償却資産



便利です！
来庁不要の電子申告！

京都市 eLTAX



山本 日出夫 一般貨物自動車運送事業	城戸 悠 情報処理業	東内 是也 情報処理業	豊岡 利彦 金属加工業	松下 武宏 陶器製造	藤井 壽美 診療所	清水 康太 小売業	長田 淳史 税理士	個人会員	太田染工株式会社 工業	株式会社 あおき建工 内装業	株式会社 陸工務店 建設業	Playful Home 株式会社 建築業	株式会社 サンフラワー 訪問介護業	株式会社 イーシーピー 建設業	株式会社 山田設備工業 建設業	有限会社 みやこ 生花・仲卸	法人会員	新規入会者のご紹介（敬称略） 令和四年七月以降分

和食も中華も 料理の基本は さしすせ そうみ



創味食品 京都市伏見区横大路芝生24-3
Tel.075-612-3333 http://www.somi.jp/

令和4年10月11日 「理事会」及び「合同研修会」



コロナ禍で2年間書面決議となっていた10月の理事会を3年ぶりに開催し、納税表彰式等に関する議決を行った。また、同様にリモート開催等となっていた「資産税部会・局所管法人部会、伏見優法会」主催の合同研修会も合わせて開催し、相続税について勉強するとともに、研修会終了後の意見交換会では久しぶりに活発な意見交換を行った。



令和4年各月 青年部会役員会及び租税教室講師派遣

青年部会では、毎月定例の役員会を開催し、今後の活動等について意見交換を行うほか、10月18日下鳥羽小学校において租税教室の講師を行った。児童からは、「税金の大切さがわかりました。」「来年もまた来てください。」など大変好評であった。

