

# 申告と納税は期限内に!

## 申告期限及び納期限

## 振替日 (振替納税をご利用の方)

申告所得税及び  
復興特別所得税

令和6年  
**3月15日(金)**

令和6年  
**4月23日(火)**

消費税及び地方消費税  
(個人事業者)

令和6年  
**4月1日(月)**

令和6年  
**4月30日(火)**

贈与税

令和6年  
**3月15日(金)**

振替納税はありません

## 振替納税をご利用でない方へ

振替納税をご利用いただきますと、事前に指定した納税者ご自身名義の預貯金口座から振替日に、口座引落としにより納付することができます。

ご利用に当たっては、振替依頼書を**納期限までに送信いただくだけです(初回のみ)**。

振替依頼書は、スマホやパソコンから**押印なしにオンラインで送信**できます。

※「振替依頼書」を所轄の税務署に書面で提出することも可能です。



詳しくはこちら

## ご注意ください

申告書の提出後に、税務署から納付書の送付やお知らせ等はありませんので、振替納税をご利用でない方は、スマホアプリ納付、ダイレクト納付、クレジットカード納付、インターネットバンキング等による納付などにより、**納期限までに納付**してください。

詳しくは国税庁ホームページの「[国税の納付手続](#)」をご覧ください。

国税 納付手続

検索

## 協会の行事予定

(令和6年)

- 3月8日 15時30分  
副会長・部長会議
- 3月18日 16時  
理事会(予算関係)
- 3月22日 14時  
2〜3月決算説明会
- 4月7日  
桜まつり
- 4月19日 15時30分  
副会長・部長会議
- 4月25日 15時30分  
理事会(決算関係)
- 5月21日 16時  
定時総会・意見交換会
- 6月7日 14時  
4〜6月決算説明会
- 6月19日 14時  
新設法人説明会



第216号  
令和6年2月発行

発行所

会  
社  
法  
人  
伏見納税協会  
伏見納貯組連合会  
京都市伏見区深草墨染町44-14  
電話 075 (641) 0998番

編集発行人  
専務理事 平松千二

伏見税務署への車での来署は

ご遠慮ください!

# 簡単・便利 自宅からスマホ申告!

集計 書いて計算して... 事業・不動産所得も!

青色申告決算書収支内訳書もスマホで作成!

どこに、どの数字を書くの? カメラで撮影!

スマホカメラで撮影すれば源泉徴収票を読み取って入力

生命保険料控除の金額は... 自動計算!

画面の案内に従って入力するだけ

2時間待ち 混雑 いつでも申告!

24時間いつでも、どこからでも 自宅で

## 確定申告のお知らせ

伏見税務署の

## 確定申告会場は

令和6年2月16日(金)からです

**来**場される方はスマートフォンをご持参ください。  
会場ではスマホによる申告を推奨しております。

マイナンバーカードをお持ちの方はマイナンバーカードをご持参ください。

※マイナンバーカード発行時に設定した次のパスワードも必要です。

- ・利用者証明用電子証明書(数字4桁)
- ・署名用電子証明書(英数字6文字以上16文字以下)

ID・PWをお持ちの方

登録したときの「ID・パスワード方式の届出完了通知書」  
をお持ちください。

※暗証番号が印字されていないときは「利用者番号等の通知書」も一緒にお持ちください



ID・PW  
が目印

# 伏見納税協会

## 令和5年11月28日 税を考える週間イベント

11月28日「税を考える週間」記念イベントを開催。京セラ株式会社様ご協力のもと、京セラ京都綾部工場を見学させていただき、業界最先端の半導体有機基盤について学びました。見学終了後、多くの質問が寄せられるなど有意義な研修会となりました。



納税協会の活動状況や税務署からのリアルタイムなお知らせなどを発信しますので、フォローをお願いします。

<https://twitter.com/fushiminouzei>  
アカウント名 @fushiminouzei



売る・買う・リフォーム  
住まいのことならパデシオン

パデシオンのリフォーム&仲介 住まいのお悩み、お任せください!



睦備建設株式会社  
〒612-8003京都市伏見区桃山町西尾35番地1

お問い合わせは  
0120-243-623  
営業時間/午前10時～午後6時(水曜定休)

パデシオンの  
最新情報掲載中!!



# 伏見納税協会青年部会

令和5年12月19日 役員会・研修会・自由の会

清和荘において、伏見税務署 三木副署長を講師に迎え「相続税対策のA.R.E(生前贈与編)」と題して、研修会を開催しました。

相続税が発生した時にあわてないように生前贈与の有効な活用方法など具体的にわかりやすい説明で、参加者は真剣に聞き入っていました。

また、研修会終了後「自由の会」を開催し、会員同士の懇親を深めました。



令和5年10月27日 納税協会青年の集い 京都大会



ホテルグランヴィア京都において、「第14回青年の集い 京都大会」が開催され、本田部長をはじめ、山仲副部長、武村副部長のほか7名が出席しました。

大会では、各ブロック代表の活動報告や講演会、伝統文化の披露など、京都らしい有意義な大会となりました。

また、その後の意見交換会では他ブロックの会員と活発な意見交換を行い、懇親を深めました。



# 伏見納税貯蓄組合連合会

令和5年12月15日 税についての作文表彰式

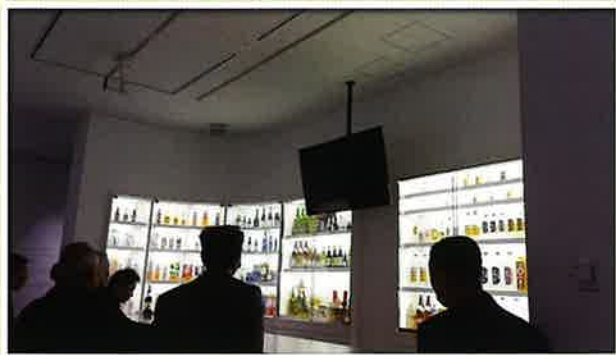


京都市呉竹文化センターにおいて中学生・高校生の「税についての作文」表彰式が行われました。そのうち優秀作品として、大阪国税局長賞を受賞された京都聖母学院中学校 内藤柚寿香さん、京都府租税教育推進連絡協議会賞を受賞された京都教育大学附属高等学校 市原絢奈さんに作文の朗読をしていただきました。



令和6年1月17日 研修会

伏見税務署 小林管理運営第一部門統括官を講師に迎え、宝ホールディングスの社内用施設である歴史記念館会議室をお借りして、「管理運営事務について」と題した研修会を開催しました。その後、伏見優青会と合同で記念館を見学させていただき宝グループの歴史や時代背景とともに日本の酒文化の変遷等について学びました。



# 医療費控除を受ける方は、 医療費控除の明細書を添付して下さい！

年分 医療費控除の明細書【内訳書】

※この明細書は、確定申告書と一緒に提出して下さい。

医療機関名	診療科目	診療日	診療内容	診療料	自己負担額	控除額
〇〇〇〇〇〇	内科	〇〇月〇〇日	〇〇〇〇	〇〇〇〇	〇〇〇〇	〇〇〇〇
〇〇〇〇〇〇	外科	〇〇月〇〇日	〇〇〇〇	〇〇〇〇	〇〇〇〇	〇〇〇〇

○ 領収書の提出は不要！ ※ 領収書では医療費控除は受けられません。  
※ 領収書は自宅で5年間保存！

医療費通知(医療費のお知らせなど)を添付すると明細書の記入を省略できます。

明細書は国税庁ホームページでダウンロード可能です！

確定申告書等作成コーナーで「医療費控除の明細書」も作成できます。

## 申告書や申請書等を提出される際には、 マイナンバーの記載と本人確認書類の提示 又は写しの添付が必要です！

### 本人確認書類とは

#### マイナンバーカード



番号確認と身元確認が1枚でできます。

又は

#### 番号確認書類 + 身元確認書類



- 通知カード
- マイナンバー（個人番号）の記載された住民票の写しなどのうちいずれか1つ

+



- 運転免許証
- パスポート
- 公的医療保険の被保険者証
- 在留カード
- 身体障害者手帳などのうちいずれか1つ

## “ご自宅・オフィスにいながら納付できます” 便利な納付方法をご利用ください！

オススメ！  
Pay払いを  
ご利用の方

### スマホアプリ納付

インターネットを利用して「スマートフォン決済専用サイト」から、スマホアプリ決済を利用し、納付できます。

オススメ！  
e-Taxを  
ご利用の方

### ダイレクト納付

e-Taxにより、納税者ご自身名義の預金口座から、即時又は納付日を指定して、口座引落しにより納付することができます。

オススメ！  
インターネットを  
ご利用の方

### クレジットカード納付

パソコンやスマホから「国税クレジットカードお支払サイト」(https://kokuzei/noufu.jp)へアクセスし、所定の項目を入力することでクレジットカードによる納付ができます。

オススメ！  
所得税・消費税の  
申告書を毎年提出の方

### 振替納税(口座振替による納付)

事前に指定した納税者ご自身名義の預金口座から、国税庁が指定する振替日に、口座引落としにより納付することができます。

### インターネットバンキング等からの納付

インターネットバンキングやATM等から納付できます。

詳細は、国税庁ホームページ「国税の納付手続」をご覧ください。

<https://www.nta.go.jp/taxes/nozei/nofu/01.htm>

右のコードからもアクセスできます。



## 経営を取り巻く様々なリスクから企業を守る！



# Business Guard

AIG損害保険株式会社 京都支店  
TEL. 075-371-2111

政府労災の上乗せ補償

**ハイパー任意労災**  
(業務災害総合保険)

企業向け第三者賠償責任保険  
オールスターズ

**ALL STARS**  
(事業賠償・費用総合保険)

火災と地震災害に備える

**プロパティガード**  
+ 企業地震保険  
(企業財産保険 財物損害補償特約等)

個人情報の漏えい事故対策

**情報漏えいガード**  
(個人情報漏洩保険)

22-073004

## 府税だより

## 個人事業税

## ◆個人事業税が課税される方

- 第一種事業……物品販売業、不動産貸付業、製造業、駐車場業、請負業など37業種
- 第二種事業……畜産業、水産業、薪炭製造業の3業種
- 第三種事業……医業、歯科医業、弁護士業、税理士業、理容業、美容業など30業種

## ◆税額の計算方法

$$(\text{前年所得金額} - \text{事業主控除}) \times \text{税率} = \text{税額}$$

- 所得金額の計算は、原則として所得税の事業所得及び不動産所得の計算に基づき総収入金額から必要経費を控除して行います。ただし、青色申告をされている方は、青色申告控除前の金額となります。
- 事業主控除は年間290万円(年の中途で開・廃業された場合は月割額)
- 税率
  - ・第一種事業……5%
  - ・第二種事業……4%
  - ・第三種事業……5% (あん摩等・装蹄師の各業種は3%)

## ◆納める時期

今年の納期限は、**第1期分が9月2日(月)、第2期分が12月2日(月)**です。

ただし、年の中途で事業を廃止されたり、税務署に修正申告をされた場合などは、随時に課税されます。また、税額が1万円以下の場合は第1期分のみとなります。

## ◆詳しくは、京都南府税事務所 個人事業税課へ(電話：075-692-1391)

## 自動車税

## ◆自動車税が課税される方

**毎年4月1日現在の自動車の登録名義人に対して課税される税金です。**

**納期限は、5月31日(金)です。**

転売や下取りに出された場合、住所を変更された場合は、近畿運輸局京都運輸支局で3月末日までに所定の手続きを済ませてください。

業者に依頼された場合は、手続き完了の確認をしてください。

## ◆車検を受けられるときは

自動車税(延滞金を含む。)を全額納付済であることが必要です。

車検の際には運輸支局で納付状況の確認ができますが、納付後すぐに車検を受けられる場合など、「納税証明書」の提示が必要な場合があります。

## ◆詳しくは、京都南府税事務所 管理課へ(電話：075-692-1321)

## ～個人事業税・自動車税の納付方法～

## ◆口座振替による納付

府内金融機関の窓口に備え付けの「京都府税口座振替納付申込依頼書」に必要事項を記入し、お取り引きのある金融機関に提出してください。

## ◆キャッシュレス納付(スマートフォン決済アプリをご利用の場合)

eL-QR(地方税統一QRコード)が印字された納税通知書(納付書)をお手元に用意し、**利用するアプリをスマートフォンにインストールし、残高をチャージした上でご利用ください。**

詳しくは、京都府ホームページをご覧ください。

京都府税 決済アプリ

検索



## ◆現金での納付

お送りする納税通知書(納付書)により最寄りの金融機関、コンビニ又は郵便局若しくは府税事務所で納付してください。

# 申告相談会場のご案内

申告はe-ITaxで!!

開設期間及び開設時間等	開設場所
<b>2月7日(水)~2月9日(金)</b> 9時30分~16時 (相談受付時間: 9時~15時)	<b>京都市醍醐交流会館ホール</b> (パセオダイゴロー西館2階) (京都市伏見区醍醐高畑町30-1)

※ 会場への入場には「入場整理券」が必要です。入場整理券の配付状況に応じて早めに相談受付を終了する場合があります。  
 ※ 土地・建物・株式等の譲渡所得、贈与税、相続税の相談は行っていません。  
 ※ 会場の駐車場(有料)には限りがありますので、電車・バス等の公共の交通機関をご利用ください。

## 開庁日における申告書作成会場のご案内

### 西陣織会館

**相談受付時間 9:00~16:00**  
 市バス「堀川今出川」下車徒歩約2分  
 地下鉄烏丸線「今出川」下車徒歩約10分

今出川通  
 堀川通  
 新町通  
 烏丸通  
 今出川駅  
 地下鉄烏丸線  
 バス停 ● 堀川今出川  
 ● 堀川今出川  
**西陣織会館**  
 バス停 ● 堀川今出川

### 2月25日(日)

上記、**1日間に限り**、伏見税務署管内の方は、左記地図の「**西陣織会館**」が、**申告書作成会場**となります。

- ※ 会場での感染症対策にご協力ください。
- ※ 税務署は、開庁していません。
- ※ 会場の混雑状況により、早めに相談受付を終了させていただきます場合があります。
- ※ 会場専用の駐車場・駐輪場はありませんので、公共交通機関をご利用ください。
- ※ 会場は、上京・左京・中京・下京・右京・東山税務署との合同会場となっています。
- ※ 西陣織会館では、電話によるお問い合わせは受け付けておりません。

## CAI 地域型 格安レンタカー!!

とってもお手軽!!  
 コース・オプションを選ぶだけ!  
 ▼コンパクト マーチクラス

ご予約は AMB:00~PMB:00

1時間 **¥800**  
 日帰り12時間 **¥2500**

**0120-959-600**

深草龍大前店

国道大手筋店

新堀川丹波橋店

IDEMITSU 吉田商事株式会社  
 www.cai-rent.net  
 キャルレンタカー