

～簡単・便利な納付方法のご案内～

国税・地方税の納付は、

ご利用される方が  
どんどん増えています!!

**「ダイレクト納付」**

をご利用ください!!

### ダイレクト納付とは？

e-Tax(国税)やeLTAX(地方税)を利用して、パソコン等から、簡単な操作で、即時又は指定した期日に納付ができる便利な納付手段です。

### ダイレクト納付のメリットは？

簡単

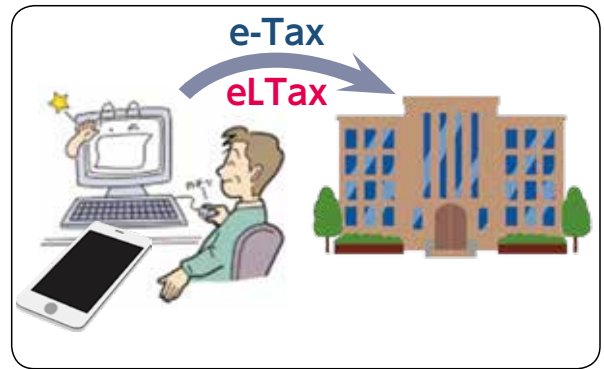
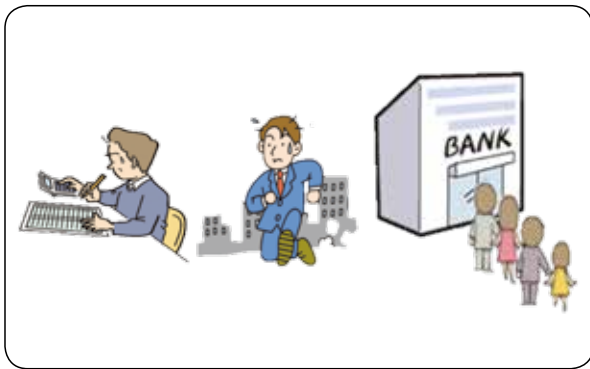
- ◎ インターネットを利用できる端末があれば、利用可能！
- ◎ 電子証明書の添付やICカードリーダーは不要！
- ◎ 利用者識別番号(e-Tax)、利用者ID(eLTAX)と暗証番号のみで納付手続！

便利

- ◎ 金融機関や税務署の窓口に行く必要なし！
  - ▷ 事前に登録した口座からキャッシュレスで納付
- ◎ 電子納税で納付事務の負担を軽減！
  - ▷ 個人住民税(特別徴収分)は複数の地方公共団体分を一括納付

キャッシュレス

効率化



作成の**手間**・移動時間の**無駄**

待ち時間の**無駄**・三密も**心配**

すべて**解決!!**

特に!

源泉所得税や個人住民税(特別徴収分)の納付におススメです!!

▷▷▷ 利用手続は裏面へ!!



大阪国税局・税務署・地方税共同機構 **LTA**

## ダイレクト納付を利用するには？

### e-Tax（国税）

詳細はこちら⇒



- e-Taxの開始手続 ○ 既に開始届出書を提出されている方は手続不要です。
- 「ダイレクト納付利用届出書」を提出 ○ 個人の方は、e-Tax提出が可能です。

### eLTAX（地方税）

- eLTAXの開始手続 ○ 既に利用届出を提出済の方は手続不要です。

- 「地方税共同機構ダイレクト納付口座振替依頼書」を提出

詳細はこちら⇒



## ダイレクト納付の利用手順は？

### e-Tax

詳細はこちら⇒



- e-Taxで電子申告や徴収高計算書を送信 ○ 納付情報登録依頼の送信も可能です。

- メッセージボックスに格納された受信通知を確認

- 即時又は納付日を指定して納付 ▷ 届出をした預貯金口座から振替

e-Tax（web版）ダイレクト納付手続マニュアル（PDF/2,146KB）⇒



### eLTAX

- eLTAXで「個人住民税（特別徴収分）」等の納付情報発行依頼（注）

（注）利用可能税目は、個人住民税（特別徴収分）、法人事業税、法人都道府県民税など一部の税目に限られます。詳細はeLTAX HPをご確認ください。

▷ 令和5年4月から固定資産税、都市計画税等が新たに利用可能となる予定です。

- 納付情報を受け取り、内容を確認

- 即時又は納付日を指定して納付 ▷ 届出をした預貯金口座から振替

詳細はこちら⇒



## ご不明な点がある場合は？

### e-Tax HP

<https://www.e-tax.nta.go.jp/>



### eLTAX HP

<https://www.eltax.lta.go.jp/>

