

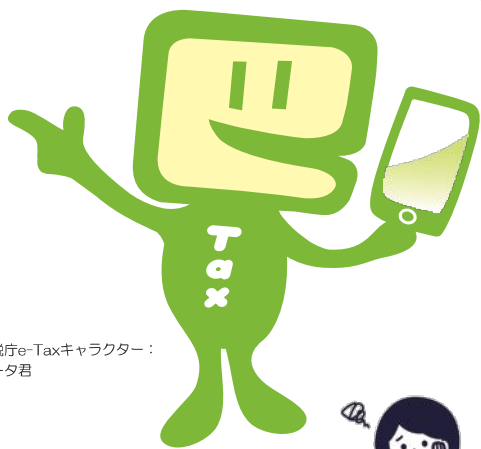
税金の納付は

簡単・便利な

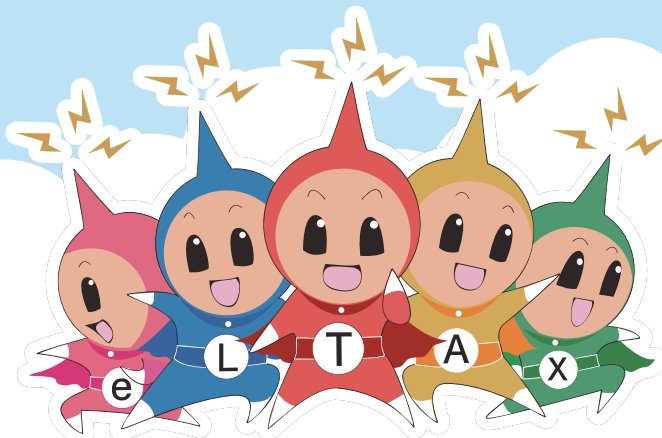
ダイレクト納付で 業務効率化！

ダイレクト納付とは…

国税の場合はe-Tax、地方税の場合はeLTAXを利用して、事前に届出をした預貯金口座からの振替により、簡単な操作で税金を納付することができる便利な電子納税の手段です。



国税庁e-Taxキャラクター：
イータ君



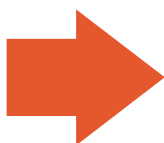
eLTAXイメージキャラクター：エルレンジャー

BEFORE

これまでは…



- ✓ 金融機関まで足を運ぶのが面倒…
- ✓ 窓口が混雑しているときは長時間待たないといけない…
- ✓ 源泉所得税や個人住民税の納付は毎月発生するし事務負担が大きい…
- ✓ 納付する日を指定できれば便利なのに…
- ✓ 複数の都道府県・市区町村へまとめて納付できればいいのに…



AFTER

これからは



- ✓ オフィスや自宅からPCで納付できます！
- ✓ 窓口で待たなくてもいい！
- ✓ PCで申告から納税まで一度でできます！
- ✓ 即時又は納付日を指定して納付ができます！
- ✓ (地方税の場合)全ての都道府県・市区町村へ一括して納付が可能！

国税の 簡単・便利な キャッシュレス納付!

国税ではダイレクト納付以外にも
便利なキャッシュレス納付を
ご用意しています。

振替納税

振替納税の申込をすることで、毎年の確定申告等
に係る国税を口座引落により納付する方法です。

こんな方に
おススメ!

申告所得税や個人事業者の消費税の確定申告書を提出
する必要のある方

- ✓ 申請手続は最初だけ!
- ✓ 初年度以降は自動で引き落とし!
- ✓ オンラインでも申請が可能!

※オンラインでの申請が利用可能な金融機関については、
国税庁ホームページをご確認ください。

クレジット カード納付

インターネット上のクレジットカード支払の機能
を利用して、納付受託者が運営する専用サイト
から納付受託者に納付を委託する方法です。

- ✓ 事前手続きは不要!
- ✓ 専用サイトはこちらから ▶
<https://kokuzei.noufu.jp/>



※納付税額に応じた決済手数料がかかります。(手数料は国の収入にはなりません。)

インターネット バンキング等

インターネットバンキング口座など
から納付する方法です。

- ✓ パソコンやスマホから簡単に納付!

※利用可能な金融機関については、
「ペイジー(<https://www.pay-easy.jp/>)」をご確認ください。

スマホアプリ納付

スマホアプリを利用した新しい
納付の手段です。



令和4年12月導入開始予定!

詳しい情報は国税庁ホームページに今後
掲載しますので、是非ご確認ください!



e-Tax ホームページ <https://www.e-tax.nta.go.jp>

イータックス

検索



利用開始の手続、利用可能時間、パソコンの推奨環境、e-Taxソフトの操作方法、よくある質問(Q&A)に関する最新の情報については、
e-Taxホームページで詳しくお知らせしておりますのでご覧ください。

e-Tax ソフト・確定申告書等作成コーナーの事前準備、送信方法、エラー解消などに関するご質問は「e-Tax・作成コーナーヘルプデスク」
(TEL.0570-01-5901)へお問い合わせください。

ヘルプデスクの受付時間は、月曜日～金曜日 9時～17時(土日祝日及び12月29日～1月3日を除きます。)です。

利用可能時間



電子納税の利用可能時間

下記のe-Taxの利用可能時間内で、かつ、ご利用の金融機関のシステムが
稼働している時間となります。

e-Taxの利用可能時間

火曜日～金曜日(休祝日及び12月29日～1月3日を除きます。) 24時間
月・土・日・休祝日(メンテナンス日を除きます。) 8時30分～24時

※利用可能時間については、メンテナンス作業等により変更する場合や、時期により延長する場合がありますので、事前にe-Taxホームページをご確認ください。

地方税のキャッシュレス納付!

- 地方税も、多くの都道府県・市区町村で口座振替、スマートフォン決済アプリ等によるキャッシュレス納付が導入
されています。詳しくは、各都道府県・市区町村にお問い合わせください。
- さらに、令和5年4月から、クレジットカード、スマートフォン決済アプリ等による納付がeLTAXで可能となる予定です。



eLTAX ホームページ <https://www.eltax.lta.go.jp>

エルタックス

検索



eLTAXとは、地方税ポータルシステムの呼称で、地方税における手続を、インターネットを利用して電子的に行うシステムです。

利用開始の手続、利用可能時間、パソコンの接続環境、PCdeskの操作方法、よくあるご質問については、eLTAXホームページで詳しくお知らせ
しておりますので、ご覧ください。

ご利用に当たっての全般的なご質問は、eLTAXホームページのお問い合わせフォームでお問い合わせください。