

税のたより

No.167

公益社団法人 水口納税協会
水口納税貯蓄組合連合会

滋賀県甲賀市水口町水口5587番地2
TEL(0748)62-1151 FAX(0748)63-0173
http://www.nk-net.co.jp/minakuti/
E-mail:minakuti@nk-net.co.jp

発行/令和5年11月1日

印刷:村田印刷株式会社



「税を考える週間」

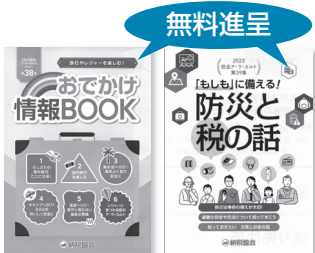
十一月十一日(土)から十七日(金)までは国税庁が「税を考える週間」と定めています。この週間は、国民生活に深い関わりを持っている税について、その仕組みや使われ方などを納税者の方だけでなく広く国民の皆様方に正しく理解していただくために設けられているものです。

納税協会では、毎年この時期を中心に各地域で開催されるイベント会場で、税の広報活動に取り組んでおります。会場では税金ア・ラ・カルト(冊子)の配布や、身近な税についてクイズに挑戦していただくなど、税のPRを行っています。左記紹介の冊子を無料進呈しておりますので、ご興味ございましたら納税協会までお問い合わせください。また、税に関する様々な情報は、国税庁ホームページに掲載されておりますので、ぜひチェックしてみてください。

納税協会では、税のPR活動の一環として税金ア・ラ・カルトを発行しています。

第38集では、お出かけを安全に楽しむためのポイントや、レジャーにまつわる税の豆知識など、知って得するお出かけ情報をわかりやすく紹介しています。

また、第39集では、「もしも」の災害への備えに役立つ様々な知識の紹介や、お金の面から災害に備えるために知っておきたい火災保険・地震保険や、被災した際の税金等の減免措置についても、わかりやすく解説しています。



無料進呈

お問い合わせは納税協会まで! ☎0748-62-1151

国税庁ホームページ <http://www.nta.go.jp/> をクリック CLICK!!

税務相談のご案内

11月8日(水)・11月22日(水)・12月13日(水)

時間 13時30分～16時30分
(1人30分 受付16時まで)

場所 水口納税協会 3階会議室

定員 予約制で先着6名(会員優先)

※12月13日(水)は同じ時間帯で年末調整の仕方及び法定調書作成についての個別相談も行っております。

共催/近畿税理士会水口支部・公益社団法人水口納税協会

毎月無料税務相談日を設けていますので、税のことなら何でもご相談ください!

パソコン会計教室のご案内

納税協会推奨会計ソフト「会計王」・「みんなの青色申告」を使用した、個人事業者様から中小規模の法人様までを対象にした会計ソフトの実務研修です。

開催日 令和6年 1月17日(水)・18日(木)
(2日間コース)

時間 10時～16時30分

場所 水口納税協会 3階会議室

定員 14名(先着順・定員になり次第締切)

受講料 会員3,000円 非会員5,000円(教材費含む)

お申込み・お問い合わせ ☎0748-62-1151 公益社団法人 水口納税協会

各種説明会のご案内

説明会名	開催年月日	時間	会場名
年末調整説明会	令和5年11月21日(火)	14:00～16:30	あいこうか市民ホール (甲賀市水口町水口5633)

★参加を希望される方は、水口納税協会のホームページでご確認いただくか、☎0748-62-1151 までご連絡下さい。

説明会名	開催年月日	時間	会場名
記帳説明会 (農業所得者向け)	令和5年12月4日(月)	10:00～12:00 13:00～15:00	水口納税協会3階会議室 (甲賀市水口町水口5587-2)
決算説明会 (個人事業者向け)	令和5年12月5日(火)	10:00～12:00 13:00～15:00	水口納税協会3階会議室 (甲賀市水口町水口5587-2)

★参加人数に制限があるため参加を希望される方は、事前に水口税務署個人1部門 ☎0748-62-0317 までご連絡下さい。

説明会名	開催年月日	時間	会場名
消費税インボイス制度説明会	令和5年11月15日(水) 令和5年12月13日(水)	13:15～14:30 (受付)13時～	水口税務署2階会議室 (甲賀市水口町水口5587-3)

★参加人数に制限があるため参加を希望される方は、事前に水口税務署法人1部門 ☎0748-62-0426 までご連絡下さい。

税により 回る社会と 成り立つ社会

令和5年度「中学生の税に関する標語」
水口東中学校 赤司 一樹

簡単! 便利な! キャッシュレス納付のご案内

国税の納付は、金融機関や税務署等の窓口に行く必要のない、非対面の「キャッシュレス納付」が大変便利です。

① ダイレクト納付



e-Tax で申告されている方、源泉所得税の毎月納付など頻りに納付手続をされている方におすすめです。

ダイレクト納付の申込みをすることで、e-Tax から簡単な方法で口座引き落としにより納付する方法です

納付方法 パソコンやスマホから、即時又は納付日を指定して、口座引き落としにより納付する方法です。

事前手続 e-Tax 利用開始届出書、ダイレクト納付利用届出書の提出が必要です。



② 振替納税



申告所得税や個人事業者の消費税の確定申告書を提出する必要がある方におすすめです。

振替納税の申込みをすることで、毎年の確定申告等に係る国税を口座引き落としにより納付する方法です

納付方法 預貯金口座からの自動引落としにより納付する方法です。

事前手続 初回のみ振替依頼書の提出が必要です。
※e-Tax による提出が可能です



※この他に「クレジットカード納付」「スマホアプリ納付」等の納付方法もあります。詳しくは税務署までお問い合わせください。



納税協会の「経営者大型総合保障制度」は
1971年に創設されました。
これからも会員のみなさまと共に歩み、
事業の継続をサポートしてまいります。

DAIDO 大同生命保険株式会社

京都支社 滋賀営業所/
滋賀県草津市西大路町4-32
(クサツエストピアプラザ5F)
TEL 077-563-8920

AIG AIG損害保険株式会社

滋賀支店/
滋賀県草津市若竹町1-40
(OHビル草津3F)
TEL 077-501-3930

MIFUKU



東海道五十三次 水口宿の蔵元 甲賀の地酒

美富久酒造

滋賀の食材と地酒を楽しめる蔵カフェ



薫

CAFE KAGURA

蔵



国税に関するご質問・ご相談は 電話で解決



令和5年11月1日(水)

国税相談専用ダイヤル スタート!

コクゼイ
0570-00-5901

(全国一律料金)



受付時間 平日 8:30 ~ 17:00 (土日祝日及び12月29日~1月3日を除く。)



税務職員ふたば

音声案内に沿って、次の「1」~「6」を選択します。
(確定申告期には、「0」確定申告が追加されます。)

- 「1」 所得税 「2」 源泉徴収、年末調整、支払調書
- 「3」 譲渡所得、相続税、贈与税、財産評価 「4」 法人税
- 「5」 消費税、印紙税 「6」 その他

- 相談内容によっては、所轄の税務署へのご相談をお願いする場合があります。
- 税務署、業務センター室からのお尋ねに関するご質問については、所轄の税務署、業務センター室へお問い合わせください。
- 上記ナビダイヤルにつながらない場合は、**所轄の税務署に電話して音声案内「1」を選択してください。**

インボイス制度に関するご相談は「インボイスコールセンター」へ

0120-205-553 (フリーダイヤル)

受付時間 平日 9:00 ~ 17:00 (土日祝日及び12月29日~1月3日を除く。)

私たちは水口優青会の会員です! (会員の一部を紹介します)

当会は、水口税務署長より優良青色申告者として表敬を受けたもの及びこれに準ずるものをもって組織された団体です。

和菓子原料、パン用米粉製造元



堀内製粉

滋賀県甲賀市甲南町森尻 346
TEL 0748-86-2421
FAX 0748-86-7900

小麦粉の代わりにぴったり米粉・パンケーキ用米粉・もちもちだんご米粉

STIHLShop

中古機械の買取り及び販売・薪ストーブ
農業機械の販売及び修理・農業用倉庫

奥野農機

滋賀県甲賀市水口町宇田 6-11 TEL 0748-62-0339

有限会社 市井機械

滋賀県甲賀市土山町徳原496
TEL 0748-67-0156 FAX 0748-67-1174

信楽焼 陶仙民芸

〒529-1803 滋賀県甲賀市信楽町牧1400-1
TEL 0748-83-0227

創業安政元年 宴会・仕出し料理・お弁当・テイクアウト

大小宴会場有り
全個室・いす席
最大50名様まで



うお ひょう ろう
魚兵楼



詳しくはHPへ

〒528-0031 滋賀県甲賀市水口町本町2丁目5-17 TEL 0748 (62) 0040

自宅からスマホで申告してみませんか？



簡単・便利

ご自宅で 確定申告期間は24時間いつでも利用可能 <small>※メンテナンス時間を除く</small>	専用画面 スマホ専用画面で見やすく操作が簡単	自動計算 画面の案内に沿って入力するだけ
添付書類不要 書類の記載内容を入力・送信することで添付省略 <small>※一部の書類は除く</small>	持参・印刷・郵送不要 税務署への持参が不要 印刷・郵送代が不要	早期還付 還付金の振込みが早い <small>※2月末までに提出した場合に2~3週間程度で還付(書類提出の場合は4~6週間程度で還付)</small>

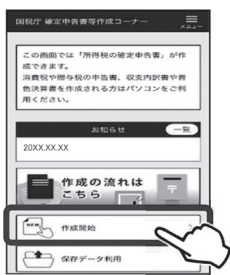
他にもメリットあります！

- 青色申告決算書・収支内訳書がスマホで作成可能
- マイナンバーカードの読取回数は原則1回※
※初めてマイナンバーカードを使用して確定申告を行う場合は、読み取り回数が2回になります。

手書き不要

申告書の作成・送信は 国税庁ホームページから！

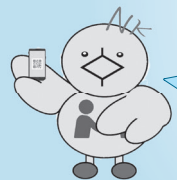
国税庁ホームページへアクセス



e-Tax操作研修会のご案内(個人向けコース)

令和6年 1月19日(金)

国税庁ホームページの「確定申告書等作成コーナー」を利用して、申告書を作成するための操作研修です。また、スマートフォンでも確定申告が可能ですので、お持ちの方はご持参ください。どなたでも参加できます。



確定申告はご自宅から e-Taxで作成・提出！

納税協会キャラクターのうちゃん

- 時間** ①10時~12時 ②13時30分~15時30分
①②とも内容同じ
- 場所** 水口納税協会 3階会議室
- 持ち物** 筆記用具・スマートフォン
(お持ちの方が必要な場合)
- 定員** 14名(先着順・定員になり次第締切)
- 受講料** 無 料

近畿税理士会水口支部会員名簿

相川良和税理士事務所 水口町 62-1538	木田 嘉明 水口町 69-6077	廣川・岩田税理士法人 水口町 62-3011	望月 一重 甲南町 86-0111
相川 良和・五十川義弘	倉本 貴夫 湖南市中央 72-2301	廣川 領司・岩田 剛	山下 耕平 甲賀町 88-3301
東 安 宏 水口町 62-3611	みずゞ税理士法人 湖南市石部口 77-2139	福田・志村税理士法人 湖南市岩根中央 72-9075	山田 俊裕 湖南市菩提寺西 78-0136
今村 新壺 水口町 62-7328	鈴木 智博・鈴木 勝博	福田 長利・福田 弘樹	税理士法人山本会計 湖南市平松北 72-3988
税理士法人 上杉会計事務所 水口町 62-1231	永野隆幸税理士事務所 甲賀町 88-3758	志村 真二	山本 善通・山本 善重
上杉 恵一・上杉 弘	永野 隆幸・高橋 実果	布留 知美 甲南町 60-3237	吉 永 克明 水口町 70-2430
上杉 香・川井 尚子	中村 憲司 甲南町 86-3145	堀 勝美 湖南市平松北 050-8884-9882	税金のことは 税の専門家「税理士」へ！
伊藤 友章・寺田 文哉	林 素也 水口町 63-5523	前野 沙穂 水口町 62-0182	